



ESTIMACIONES AGRÍCOLAS

Informe semanal al

15 de Mayo de 2014



SUBSECRETARÍA DE AGRICULTURA DIRECCIÓN NACIONAL DE INFORMACIÓN Y MERCADOS

Responsable del presente informe:

Ing. Agr. Marcelo Yasky

Subsecretario de Agricultura

Colaboran en su confección:

Dirección de Información Agropecuaria y Forestal

Oficina de Riesgo Agropecuario



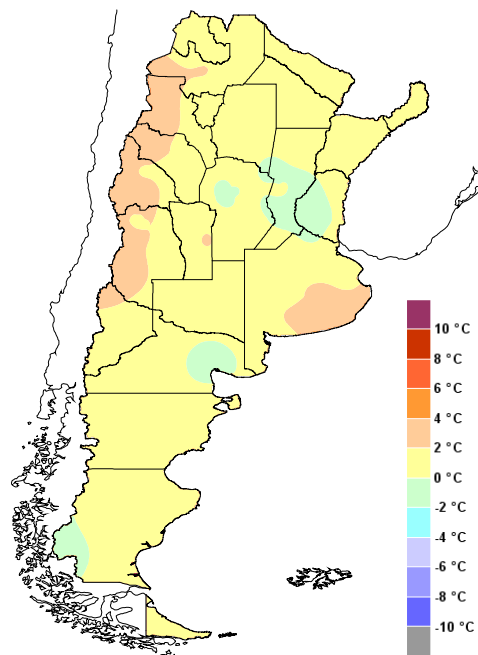
ÍNDICE

- Temperaturas
- Precipitaciones
- Estado de las reservas hídricas
- Estado de los cultivos
- Evolución de la superficie sembrada y cosechada
- Humedad y estado de los cultivos



TEMPERATURAS

En el noroeste, Cuyo y el este de la región pampeana las temperaturas fueron levemente superiores a lo normal para estos primeros días de mayo. En general, no se manifestaron sistemas de mal tiempo que puedan hacer bajar las temperaturas, así que el ambiente se mantuvo templado, con mañanas frescas. En zonas más continentales de la región pampeana se experimentaron algunos descensos de temperatura, más que nada el viernes 9. Las máximas en el centro y norte argentino fueron en torno a los 20/28°C, con mínimas bajo cero sólo en Patagonia.



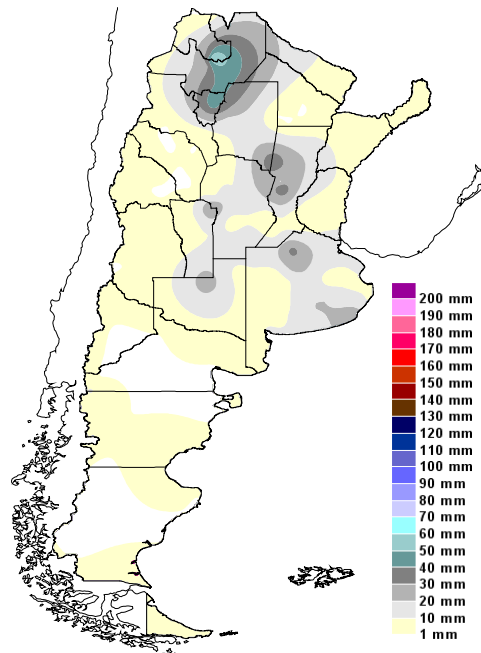
Anomalía de la temperatura media
de la semana

El panorama hasta el viernes 16 será de estabilidad térmica, con tiempo templado y húmedo y algunas precipitaciones. Las mínimas en el centro y norte del país hasta ese día serían de 10/18°C, máximas de 15/24°C. A partir del viernes 16 ingresará un frente frío que causará descenso de la temperatura. Se pronostican mínimas de 6/10°C en el norte de pampeana y sur del Litoral, máximas inferiores a los 20°C. En el sur de pampeana y norte de la Patagonia las mínimas serían de 2/6°C.



PRECIPITACIONES

La semana tuvo lluvias localizadas, debido a la moderada inestabilidad que se presentó. La Patagonia tuvo algo de mal tiempo el lunes 12. Región pampeana estuvo dominada por el tiempo inestable de viernes a domingo, con lluvias moderadas. En ese mismo período hubo débiles lluvias en Cuyo. El noroeste argentino registró precipitaciones en forma generalizada durante el fin de semana, con registros de 10-50mm en Salta, Jujuy y Tucumán.

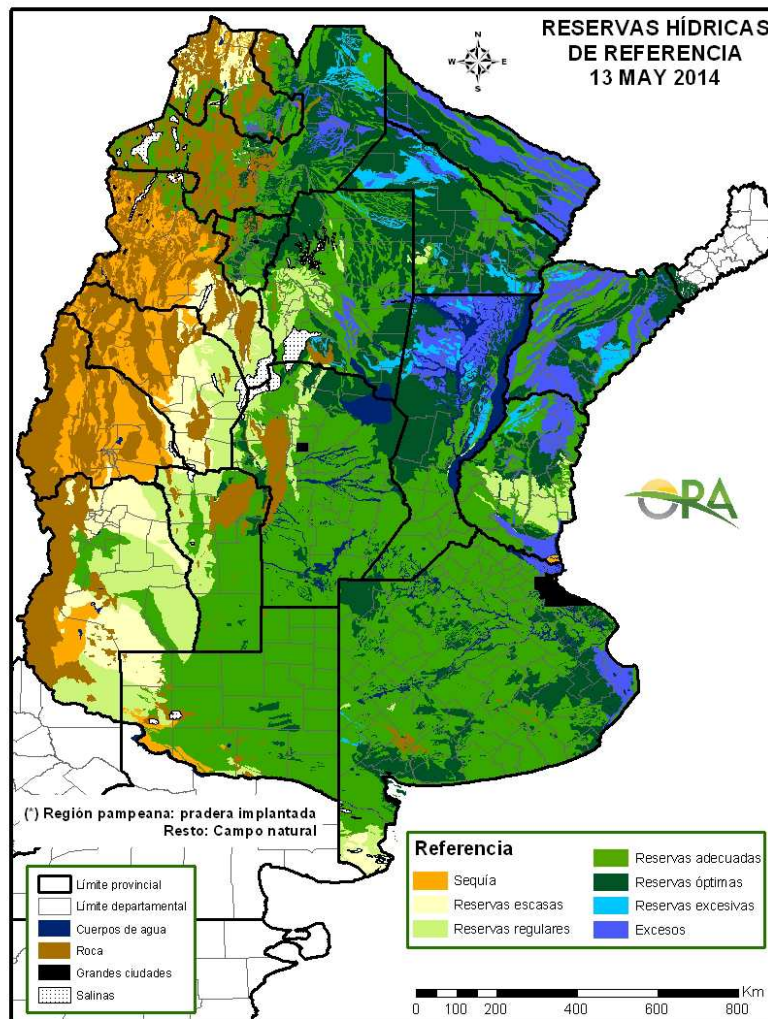


Precipitaciones acumuladas en la semana

Seguirá la leve inestabilidad durante los próximos días. El tiempo en el norte argentino será inestable, con lluvias débiles y mejoramientos temporarios. En la región pampeana se esperan lluvias algo aisladas entre miércoles 14 y jueves 15 y nuevamente desde el sábado 17 hasta el martes 20. Un importante frente frío afectará a esta región durante el fin de semana, mientras que un sistema de mal tiempo por detrás de este se mantendrá estacionado en el océano Pacífico, generando pulsos de lluvias y mejoras temporarias durante la semana que viene. En la Patagonia esto mismo causará precipitaciones en el sector cordillerano y en la meseta patagónica, en las provincias de Río Negro y Chubut.

ESTADO DE LAS RESERVAS HÍDRICAS

En región pampeana el balance hídrico muestra condiciones adecuadas a óptimas para una pradera, lo que no quita que puntualmente sigue habiendo algunos lugares con excesos aún luego de las últimas lluvias. En el norte de Santa Fe y el norte de Entre Ríos persisten algunos sectores con reservas excesivas. En el noreste y el Litoral sigue siendo bueno el panorama hídrico, con reservas entre óptimas y excesivas. Sin embargo, esto puede complicar el ingreso de maquinaria a los lotes con cultivos implantados. El noroeste tuvo aporte hídrico de las precipitaciones en el este de Salta, por lo que el estado es óptimo, con algunos excesos. En los próximos días se pronostican precipitaciones en el norte argentino, por lo que se espera que el nivel de humedad en el suelo aumente, mientras que en región pampeana serán más abundantes en el sur de esta, por lo allí también la perspectiva es un aumento del contenido de humedad del suelo.



Mapa de reservas hídricas hecho a partir de datos meteorológicos del SMN y del INTA e información de suelos del INTA. Se simula el consumo de una pradera de referencia en región pampeana y campo natural en el resto.



ESTADO DE LOS CULTIVOS

MAIZ. Hubo algún avance en las tareas de cosecha, aunque la prioridad es levantar la soja. 24 % de la superficie en llenado, 75 % en madurez. 75 % en estado bueno/muy bueno.

SOJA. Si bien se produce un avance respecto a la semana anterior, la cosecha sigue estando retrasada en comparación con la campaña anterior. Hay problemas para movilizar las cosechas. Se teme dehiscencia de vainas y ataques de hongos en la semilla. 85 % de la soja de primera, y 75 % de la de segunda en estado bueno/muy bueno. 96 % de la de primera ya está en madurez, en tanto la de segunda muestra 13 % en llenado, 86 % en madurez.



EVOLUCIÓN DE LA SUPERFICIE SEMBRADA Y COSECHADA

AVANCE DE LA COSECHA DE ARROZ

CAMPAÑA: 2013/2014(*)

DELEGACION	TIPO	AREA SEMBRADA Has	10/04 %	17/04 %	24/04 %	01/05 %	08/05 %	15/05 %	AREA PERDIDA Has	AREA SEMBRADA Has
CORRIENTES	LA	5.000	95	97	99	100	100	100		5.000
	LF	97.000	95	97	98	100	100	100		97.000
	M	-								-
T. CORRIENTES		102.000	95	97	98	100	100	100	-	102.000
CHACO	LA	-								-
	LF	6.500	20	30	40	50	60	70		4.550
	M	-								-
T. CHACO		6.500	20	30	40	50	60	70	-	4.550
PARANA	LA	3.500	92	95	98	100	100	100		3.500
	LF	35.000	96	98	99	100	100	100		35.000
	M	-								-
T. PARANA		38.500	95	98	99	100	100	100	-	38.500
R. DEL TALA	LA	2.500	76	83	94	96	100	100		2.500
	LF	34.000	80	85	94	96	100	100		34.000
	M	-								-
T. R.DEL TALA		36.500	80	85	94	96	100	100	-	36.500
T. ENTRE RIOS		75.000	88	91	96	98	100	100	-	75.000
FORMOSA	LA	-								-
	LF	9.000	20	30	40	50	60	70		6.300
	M	-								-
T. FORMOSA		9.000	20	30	40	50	60	70	-	6.300
AVELLANEDA	LA	1.200			20	60	90	95		1.140
	LF	31.100	85	90	90	95	98	100		31.100
	M	-								-
T. AVELLANEDA		32.300	82	87	87	94	98	100	-	32.240
RAFAELA	LA	100				30	50	100		100
	LF	16.100	85	90	95	100	100	100		16.100
	M	-								-
T. RAFAELA		16.200	84	89	94	100	100	100	-	16.200
T. SANTA FE		48.500	83	88	90	96	98	100	-	48.440
TOTAL PAIS	LA	12.300	80	83	89	95	99	100	-	12.240
	LF	228.700	86	89	92	95	97	98	-	224.050
	M	-	-	-	-	-	-	-	-	-
TOTAL PAIS	13/14	241.000	85	89	92	95	97	98	-	236.290
	12/13	232.700	74	80	90	94	95	98		

(*) Cifras Provisorias

Las AREAS están expresadas en hectáreas.

ESTIMACIONES AGRICOLAS

M. A. G. y P.

AVANCE DE LA COSECHA DE MAIZ										
CAMPAÑA: 2013/2014(*)										
DELEGACION		AREA SEMBRADA Has	10/04 %	17/04 %	24/04 %	01/05 %	08/05 %	15/05 %	AREA NO COSECHABLE Has	AREA COSECHADA Has
Bahía Blanca		6.600	-	-	-	-	-	-	2.500	-
Bolívar		101.000	-	-	10	11	15	18	-	18.180
Bragado		100.200	19	22	42	47	50	66	11.180	58.980
Gral. Madariaga		60.000	-	-	-	-	-	-	14.670	-
Junín		92.500	35	35	40	50	60	70	22.600	48.930
La Plata		195.650	42	48	62	76	79	84	15.180	151.960
Lincoln		28.100	-	11	46	52	53	62	7.100	13.120
Pehuajó		280.000	16	18	26	30	36	37	57.850	82.350
Pergamino		63.000	49	55	67	75	84	85	1.400	52.110
Pigüé		60.000	-	-	-	3	8	8	42.000	1.510
Salliqueló		115.000	-	-	3	3	3	3	88.000	730
Tandil		164.000	-	-	-	-	-	-	37.500	-
Tres Arroyos		116.950	-	-	-	-	-	-	-	-
25 de Mayo		110.000	16	42	42	42	42	42	29.000	34.180
BUENOS AIRES	13/14	1.493.000	17	21	28	33	36	40	328.980	462.050
	12/13	1.606.583	30	37	44	48	52	58	-	-
Laboulaye		365.000	22	27	41	49	64	67	62.000	203.310
Marcos Juárez		210.000	13	25	65	71	71	71	16.300	138.420
Río Cuarto		565.700	3	5	11	15	15	20	10.000	113.310
San Francisco		525.000	-	2	5	5	5	5	49.000	22.280
Villa María		243.800	-	-	-	-	-	-	39.700	-
CORDOBA	13/14	1.909.500	6	10	19	23	25	28	177.000	477.320
	12/13	1.907.350	39	43	49	56	63	68	-	-
Paraná		90.000	71	71	75	76	81	92	2.000	80.670
Rosario del Tala		150.000	83	83	83	84	85	87	7.040	124.380
ENTRE RIOS	13/14	240.000	79	79	80	81	84	89	9.040	205.050
	12/13	248.500	86	86	86	86	86	86	-	-
General Pico		192.700	-	-	-	-	-	-	185.400	-
Santa Rosa		109.000	9	15	16	16	16	17	45.000	10.620
LA PAMPA	13/14	301.700	8	13	14	14	14	15	230.400	10.620
	12/13	271.500	3	9	18	30	40	44	-	-
Avellaneda		68.700	10	10	10	10	10	10	7.000	6.450
Cañada de Gómez		168.385	31	44	44	44	44	44	-	73.840
Casilda		92.400	15	19	35	35	35	35	-	32.790
Rafaela		118.000	26	28	30	31	33	33	39.000	26.450
Venado Tuerto		110.000	35	40	45	55	65	70	5.250	73.330
SANTA FE	13/14	557.485	26	32	36	39	41	42	51.250	212.860
	12/13	699.200	63	65	68	75	78	81	-	-
CATAMARCA		2.600	-	-	-	-	-	-	730	-
CORRIENTES		12.800	-	-	10	10	10	10	-	1.280
CHACO		199.000	8	8	8	8	8	8	12.850	14.890
FORMOSA		8.000	-	-	10	10	10	100	-	8.000
JUJUY		4.510	-	-	-	-	-	-	-	-
LA RIOJA		-	-	-	-	-	-	-	-	-
MISIONES		30.820	70	71	75	80	85	90	820	27.000
SALTA		161.955	-	-	-	-	-	-	-	-
SAN LUIS		210.000	5	6	6	11	17	30	-	63.400
SANTIAGO DEL ESTERO		511.000	-	-	-	-	-	-	2.000	-
TUCUMAN		56.000	-	-	-	-	-	-	3.150	-
TOTAL PAIS	13/14	5.698.370	14	17	22	25	28	30	816.220	1.482.470
	12/13	6.133.378	36	41	47	52	56	60	-	-
(*) Cifras Provisorias Las AREAS están expresadas en hectáreas. ESTIMACIONES AGRICOLAS M.A.G. y P.										

AVANCE DE LA COSECHA DE SOJA											
CAMPAÑA: 2013/2014 (*)											
DELEGACION		AREA SEMBRADA Ha	10/04 %	17/04 %	24/04 %	01/05 %	08/05 %	15/05 %	AREA PERDIDA Ha	AREA FORRAJE Ha	AREA COSECHADA Ha
Bahía Blanca	1ª	350	-	-	-	-	-	-	-	-	-
	2ª	-	-	-	-	-	-	-	-	-	-
Bolívar	1ª	325.300	-	-	20	48	52	70	-	-	227.710
	2ª	47.850	-	-	-	-	-	24	-	-	11.269
Bragado	1ª	422.010	10	12	30	42	49	74	-	-	312.625
	2ª	85.600	-	-	-	-	-	2	23	-	19.928
	F	6.990	-	-	-	-	-	-	-	6.990	-
Gral. Madariaga	1ª	97.100	-	-	1	4	24	24	-	-	23.663
	2ª	23.700	-	-	-	-	-	-	-	-	-
Junín	1ª	523.500	20	20	22	25	60	70	8.000	-	360.850
	2ª	125.400	-	-	5	10	20	30	4.500	-	36.270
La Plata	1ª	69.200	-	14	34	49	50	57	-	-	39.458
	2ª	25.300	-	-	-	9	10	13	-	-	3.266
	F	3.500	-	-	-	-	-	-	-	3.500	-
Lincoln	1ª	669.500	18	38	61	82	85	93	-	-	620.693
	2ª	128.420	-	5	20	30	40	55	-	-	70.554
	F	14.000	-	-	-	-	-	-	-	14.000	-
Pehuajó	1ª	542.150	17	20	28	47	67	67	-	-	365.246
	2ª	96.500	-	-	-	-	-	-	-	-	-
	F	16.100	-	-	-	-	-	-	-	16.100	-
Pergamino	1ª	728.050	43	54	87	96	100	100	-	-	728.050
	2ª	72.150	-	3	27	47	67	68	-	-	48.997
	F	-	-	-	-	-	-	-	-	-	-
Pigüé	1ª	185.000	-	-	10	30	35	35	-	-	64.306
	2ª	6.800	-	-	-	4	10	10	2.900	-	390
Salliqueló	1ª	224.300	-	4	32	47	53	53	-	-	119.395
	2ª	24.000	-	-	-	-	-	-	1.000	-	-
	F	5.000	-	-	-	-	-	-	-	5.000	-
Tandil	1ª	644.000	-	-	13	60	82	82	-	-	528.853
	2ª	258.500	-	-	-	-	-	-	-	-	-
Tres Arroyos	1ª	631.000	-	-	17	36	36	36	-	-	224.636
	2ª	54.900	-	-	-	-	-	-	-	-	-
25 de Mayo	1ª	361.900	13	29	41	55	55	55	14.000	-	190.058
	2ª	125.100	-	-	-	5	5	5	-	-	6.380
BUENOS AIRES	13/14	6.543.170	11	16	31	47	57	61	30.400	45.590	4.002.597
	12/13	6.734.155	18	29	48	58	65	80	-	-	-
Laboulaye	1ª	800.000	17	27	54	82	95	100	5.000	-	795.000
	2ª	140.000	-	-	-	-	7	15	-	-	21.000
M. Juárez	1ª	1.082.800	79	85	100	100	100	100	28.600	-	1.054.200
	2ª	90.500	5	42	91	96	100	100	2.500	-	88.000
	F	100	-	-	-	-	-	-	-	100	-
Río Cuarto	1ª	1.117.600	3	20	50	70	70	75	-	-	839.094
	2ª	60.200	-	-	0	11	11	17	-	-	10.391
S. Francisco	1ª	1.081.500	-	7	35	63	61	61	20.000	-	664.499
	2ª	141.000	-	-	11	64	64	69	10.000	-	90.364
V. María	1ª	790.600	0	22	56	68	89	90	7.050	-	705.195
	2ª	199.100	-	-	-	-	50	55	1.650	-	108.440
CORDOBA	13/14	5.503.400	19	30	54	71	78	80	74.800	100	4.376.183
	12/13	5.349.312	34	53	76	88	93	97	-	-	-
Paraná	1ª	402.000	19	22	35	72	91	100	-	-	402.000
	2ª	120.000	-	-	-	30	51	81	-	-	96.600
R. del Tala	1ª	790.000	5	10	41	66	86	91	-	-	720.085
	2ª	160.000	-	-	0	18	51	61	-	-	96.976
	F	-	-	-	-	-	-	-	-	-	-
ENTRE RIOS	13/14	1.472.000	8	12	32	59	81	89	-	-	1.315.661
	12/13	1.418.600	19	28	53	70	74	87	-	-	-
General Pico	1ª	378.600	-	-	6	10	17	26	12.600	-	93.696
	2ª	17.300	-	-	-	-	-	-	-	-	-
Santa Rosa	1ª	70.000	-	0	27	33	38	48	-	-	33.313
	2ª	8.000	-	-	-	-	-	-	-	-	-
LA PAMPA	13/14	473.900	-	0	9	13	19	35	12.600	-	127.009
	12/13	447.400	2	6	31	43	68	74	-	-	-
Avellaneda	1ª	136.500	-	-	-	-	7	15	-	-	20.530
	2ª	43.000	-	-	-	-	4	9	-	-	3.788
C.de Gómez	1ª	868.000	29	41	51	76	96	100	-	-	868.000
	2ª	170.000	-	8	14	38	75	100	-	-	170.000
Casilda	1ª	607.000	52	73	95	100	100	100	12.900	-	594.100
	2ª	105.300	8	28	80	97	100	100	-	-	105.300
Rafaela	1ª	587.000	5	15	45	65	72	78	15.000	-	447.361
	2ª	233.000	-	-	10	45	52	62	5.000	-	141.451
V. Tuerto	1ª	525.000	85	90	95	100	100	100	-	-	525.000
	2ª	85.000	-	-	30	70	95	98	-	-	83.300
SANTA FE	13/14	3.359.800	31	42	58	74	84	89	32.900	-	2.958.830
	12/13	3.173.500	47	64	75	83	87	93	-	-	-
CATAMARCA		16.500	-	-	3	9	30	34	1.570	-	5.127
CORRIENTES		25.000	-	-	2	5	10	12	-	-	3.000
PCIA. R. S. PEÑA		295.000	-	-	1	6	11	17	-	-	49.737
CHARATA (Chaco)		330.000	-	-	2	8	8	15	-	-	49.731
FORMOSA		12.000	-	-	1	4	10	12	-	-	1.440
JUJUY		9.220	-	-	-	4	23	33	-	-	3.033
MISIONES		1.300	-	-	-	-	10	20	-	-	260
SALTA		495.105	-	1	8	25	45	55	-	-	274.585
SAN LUIS	1º	390.000	5	21	59	81	86	95	-	-	370.851
	2º	2.500	-	-	-	9	14	56	-	-	1.398
S. ESTERO		297.000	-	20	38	70	78	78	-	-	232.551
QUIMILI (S. del Est.)		850.000	-	-	3	6	6	6	-	-	53.805
TUCUMAN		197.700	-	-	2	7	22	26	2.340	-	51.477
TOTAL PAIS	13/14	20.273.595	14	22	39	55	64	69	154.610	45.690	13.877.275
	12/13	20.035.572	25	39	56	67	75	85	-	-	-

(*) Cifras provisoria
Las áreas están expresadas en hectáreas
ESTIMACIONES AGRICOLAS
M.A.G. y P.

AVANCE DE LA COSECHA DE SORGO										
CAMPAÑA: 2013/2014(*)										
DELEGACION		AREA SEMBRADA Has	10/04 %	17/04 %	24/04 %	01/05 %	08/05 %	15/05 %	AREA PERDIDA Has	AREA COSECHADA Has
Bahía Blanca		1.000	-	-	-	-	-	-	1.000	-
Bolívar		3.000	-	-	-	-	-	-	-	-
Bragado		11.600	5	22	56	56	56	56	5.360	3.480
General Madariaga		-	-	-	-	-	-	-	-	-
Junín		8.400	-	-	-	-	-	-	2.700	-
La Plata		5.850	-	-	-	-	-	15	2.650	470
Lincoln		9.800	-	-	-	-	-	-	5.600	-
Pehuajó		3.970	-	-	-	-	-	-	1.070	-
Pergamino		11.050	1	6	16	29	47	48	-	5.250
Pigüé		20.000	-	-	-	-	-	-	13.000	-
Salliqueló		40.000	-	-	-	-	-	-	27.500	-
Tandil		-	-	-	-	-	-	-	-	-
Tres Arroyos		-	-	-	-	-	-	-	-	-
25 de Mayo		11.900	-	-	-	-	-	-	-	-
BUENOS AIRES	13/14	126.570	1	3	8	10	13	14	58.880	9.200
	12/13	143.790	3	3	5	6	7	13	-	-
Laboulaye		53.000	-	-	-	-	-	-	1.500	-
Marcos Juárez		18.500	-	-	6	6	12	14	8.100	1.490
Río Cuarto		65.500	-	-	-	-	-	-	-	-
San Francisco		94.500	-	-	-	-	-	-	33.000	-
Villa María		77.300	-	-	-	-	-	-	800	-
CORDOBA	13/14	308.800	-	-	0	0	0	1	43.400	1.490
	12/13	262.300	4	4	13	29	37	44	-	-
Paraná		58.000	26	28	30	74	80	91	-	53.000
Rosario del Tala		60.000	20	25	35	46	57	62	8.000	32.410
ENTRE RIOS	13/14	118.000	23	26	32	61	69	78	8.000	85.410
	12/13	136.500	31	62	75	81	85	89	-	-
General Pico		9.400	-	-	-	-	-	-	-	-
Santa Rosa		61.000	-	-	-	-	-	-	-	-
LA PAMPA	13/14	70.400	-	-	-	-	-	-	-	-
	12/13	85.900	-	-	-	-	-	5	-	-
Avellaneda		74.000	6	10	13	15	20	25	10.000	15.790
Cañada de Gómez		20.000	-	-	-	-	-	55	-	11.020
Casilda		7.100	1	1	50	67	89	91	-	6.470
Rafaela		69.000	38	49	64	77	80	83	28.000	34.020
Venado Tuerto		3.500	-	-	35	75	85	85	-	2.980
SANTA FE	13/14	173.600	15	20	29	36	40	52	38.000	70.280
	12/13	186.700	46	56	62	69	77	84	-	-
CATAMARCA		-	-	-	-	-	-	-	-	-
CORRIENTES		-	-	-	-	-	-	-	-	-
Pcia. R. S. PEÑA (Chaco)		88.000	22	22	22	22	22	22	15.110	15.670
CHARATA (Chaco)		64.500	10	15	22	30	37	39	-	25.020
FORMOSA		-	-	-	-	-	-	-	-	-
JUJUY		-	-	-	-	-	-	-	-	-
MISIONES		-	-	-	-	-	-	-	-	-
SALTA		-	-	-	-	-	-	-	-	-
SAN LUIS		38.000	-	-	9	24	29	41	7.500	12.470
SANTIAGO DEL ESTERO		26.100	-	13	27	62	71	71	4.500	15.240
QUIMILI (Sgo. Del Estero)		97.000	-	-	-	-	-	-	-	-
TUCUMAN		4.450	-	-	-	-	-	4	1.430	130
TOTAL PAIS	13/14	1.115.420	7	9	13	19	22	25	176.820	234.910
	12/13	1.157.963	14	20	26	33	37	43	-	-

(*) Cifras Provisorias
Las AREAS están expresadas en hectáreas.
ESTIMACIONES AGRICOLAS
M.A.G. y P.

